

4月○日()

文字と式

<学習ステップ> 繰り返し

式について繰り返そう

③ 1枚150円のクッキー3枚を
100円の箱につめました。

① 代金の合計を表す式

 × +

② 代金の合計は？

 円

① 学級文庫に本が38冊あり、
新しい本を何冊か買いまし
た。今、本は全部で50冊にな
りました。

① 新しく買った本の数を□冊
として、数量の関係を表す式

38 + □ = 50

今の本の数は38と□の で
それが50ということ。

② □にあてはまる数は？

□ = 50 - 38
=

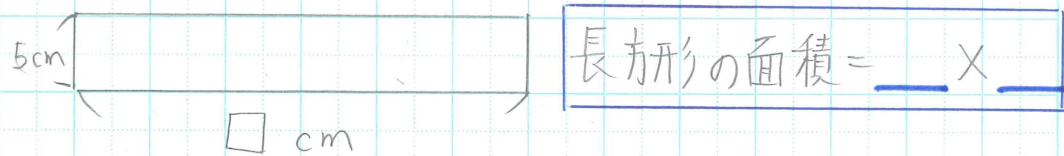
答え 冊

4月〇日()

文字と式

<学習ステップ レベル1>

P25 はばが 5 cm のテープを何 cm かの長さで切り取って長方形を作ります。このときにできる長方形の面積を表す式を書きましょう。



① 10 cm のとき 5×10 (cm²) 15 cm のとき 5×15 (cm²)

20 cm のとき 5×20 (cm²) 25 cm のとき 5×25 (cm²)

② ①の式で変わっていない数
 (長方形の 5 の長さ)

変わっている数

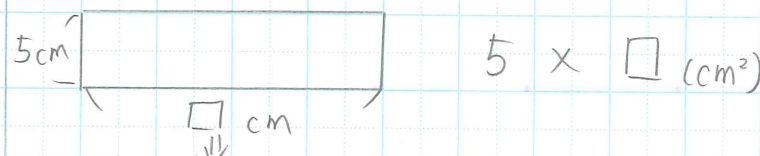
10, 15, 20, 25

(長方形の □ の長さ)

P26 いろいろと変わる数のかわりに X などの文字を使うことがあります。

まとめ

いろいろと変わる数のかわりに X などの文字を使うと、いくつかの式を1つの式にまとめて表すことができる。



これからは □ のかわりに X を使うよ

P27 ③ X が 26 のとき

$5 \times 26 = A$ (cm²)

X が 27 のとき

$5 \times 27 = A$ (cm²)

X が のとき

$5 \times \text{ } = A$ (cm²)

P27 ④ x が のとき

$$x = A \text{ (cm}^2\text{)}$$

x にあてはまる数が

○ ○ のときもある

△ ① 式 \times + (円)

② 5個のとき

$$\underline{\quad\quad} \times \underline{\quad\quad} + \underline{\quad\quad} = \underline{\quad\quad} A \text{ 円}$$

12個のとき

$$\underline{\quad\quad} \times \underline{\quad\quad} + \underline{\quad\quad} = \underline{\quad\quad} A \text{ 円}$$

~~x~~ もっとパワーアップ!

P246 ほじゅう △(I) にちょうせん!

答えもあるよ.

4月○日()

文字と式

<学習ステップ レベル2>

P27 円の の長さ と の長さを表す式を書きましょう。

 × =

1cm のとき × =

2cm のとき × =

3cm のとき × =

Xcm のとき × =

まとめ

X や y などの文字を使うと、数量の関係を一つの式にまとめて表すことができる。

X にあてはめた数 10 を といいます。そのときの y を表す 3.4 を X の値 10 に対応する といいます。

P28 ② X = 10 のとき

X = A. y =

X = 15 のとき

X = A. y =

X = 20 のとき

A.

③

④

△ ①

②

③

④

4月○日()

文字と式

<学習ステップレベル3>

p29 数量の関係が次の式で表される場面をつくりましょう。

(1) $20 + x = y$

(さん)

<場面を書<>

(2) $20 - x = y$

(さん)

(3) $20 \times x = y$

(さん)

(4) $20 \div x = y$
(さん)

p29 ③

(1) $120 + x = y$

 円のノートと 円のえん筆
を買います。代金は 円です。

(2)

(3)

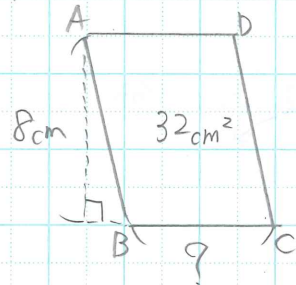
(4)

4月 日()

文字の式

<学習ステップレベル3>

P30 右の平行四辺形で辺BCを底辺としたとき高さは8cmです。面積は32cm²です。辺BCの長さは何cmですか。



平行四辺形の面積 = ×

① 式 $x \times \quad =$

②

まとめ

わからない数量を、 x などの を使、て表せば、数量の 関係を に表すことができる。

④

P32 <たしかめよう>

△

①

②

△

① $24 + x = y$



② $24 - x = y$

③ $24 \times x = y$

△

①

②